

# FAKTAARK - nr3

## Hvorfor er det viktig å sette ut hunnlaks og hva betyr det for framtida til Reisaelva?

Sesongen 2012 kunne vi glede oss over en fangst på vel 8600 kg laks, og var dermed det tredje beste fangståret etter år 2000.

I 2003 var det kun 2-6 lakseyngel pr 100 m<sup>2</sup>, og i år 2000 ble det kun telt 138 laks under gytefiskellingene. Under yngeltellingene ble det i 2012 telt ca 35 yngel<sup>1</sup> pr 100 m<sup>2</sup>. I perioden 2008-2012 har vi telt mellom 940 og 2000 gytelaks. Fra å være på bunnen blant lakseelver i Norge, har nå Reisaelva en gytebestand og yngelmengde som er god sammenlignet med de fleste andre lakseelver i Norge.

Denne økningen i mengden gytelaks sikrer at vi oppnår det som kalles *gytebestandsmålet*. Gytebestandsmålet er et mål på hvor mange kg hunnlaks som må til for at det skal produseres tilstrekkelig antall nye unger av Reisalaksen for å opprettholde bestanden. For Reisaelvas del er gytebestandsmålet på 3652 kg hunnlaks. Det er altså den mengden hunnlaks som må være igjen i elva om høsten dersom vi skal ha en tilstrekkelig mengde rogn som gytes.

I 2012 ble 36 % (3591 kg) av all fangstet Reisalaks satt ut igjen. Det meste var hunnlaks, men noen har også satt ut hannlaks. De som kjøpte døgnkort satt ut 44 % av all fangstet laks, Reisaaværingene 25 % og næringskort-fiskere 46 %.

Den gjenutsatte laksen i 2012-sesongen utgjør dermed 98 % av gytebestandsmålet og bidrar dermed sterkt til å ha nok gytende hunnlaks. Da regelen om å sette ut laks ble innført ble det satt ut svært lite av fangsten. Dette er som nevnt dramatisk endret, noe som betyr at mange tar hensyn til hvor viktig dette er, og ønsker å bidra i "dugnaden" som opprettholder laksebestanden i den fantastiske elva vår.

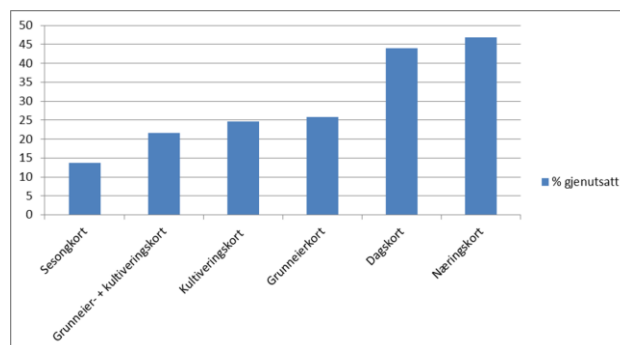


Fig: andel gjenutsatt laks pr kortgruppe i 2012

En gjenutsatt hunnlaks på 12 kg gyter nesten 18 000 rognkorn! I 2009 ble det gjenutsatt en hunnlaks på 20,6 kg. Denne laksen alene har gytt ca 30 000 rognkorn, og vi antar at mellom 1 og 4 % kommer tilbake som voksen laks. Dette tilsvarer mellom 30 til 120 nye Reisalaks av hunnlaksen på 20,6 kg!

	Storlaks	Mellomlaks	Smålaks	Totalt
Sum telling	480	302	158	940
% - andel	51	32	17	100
% - andel hunnlaks	80	40	5	
% - andel hannlaks	20	60	95	
Antall hunnlaks	384	121	8	513
Antall hannlaks	96	181	150	427
Snittvekt kg/hunnlaks	9,5	5,5	1,5	
Antall kg hunnlaks	3646	665	12	4323
Antall rognkorn	5286451	964291	17151	6267894

Tabell: Stipulert antall gytelaks høsten 2012

Riset bak speilet er at dersom vi ikke når gytebestandsmålet på 3652 kg når laksen telles om høsten, vil myndighetene med stor sannsynlighet kreve strengere reguleringer kommende år. Denne oppgaven blir gjennomført av Vitenskapelig råd for lakseforvaltning, som hvert år vurderer helsetilstanden i våre lakseelver.

<sup>1</sup> Gjennomsnittet i Nordnorske elver er 10-30 yngel pr 100 m<sup>2</sup>. Altaelva har en produksjon på 30-60 yngel/100 m<sup>2</sup>.